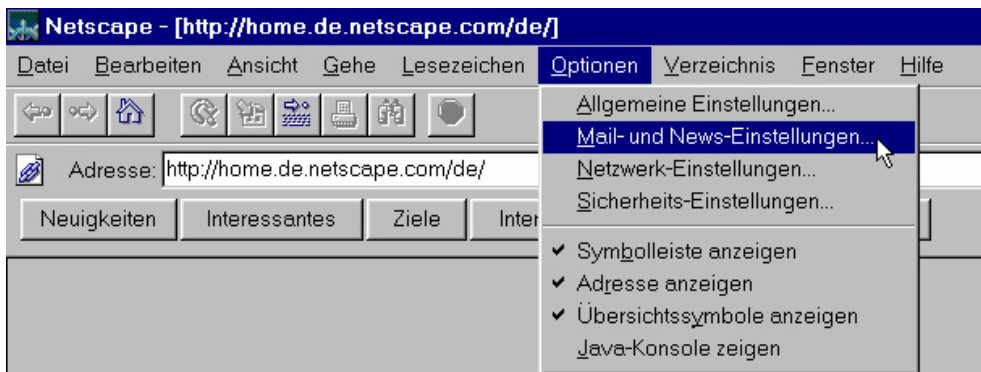
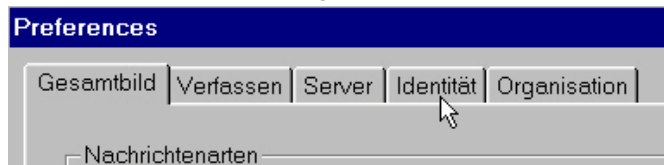


Mail-Einstellungen ändern

Öffnen Sie das Menü *Optionen*, wählen Sie *Mail- und News-Einstellungen*.



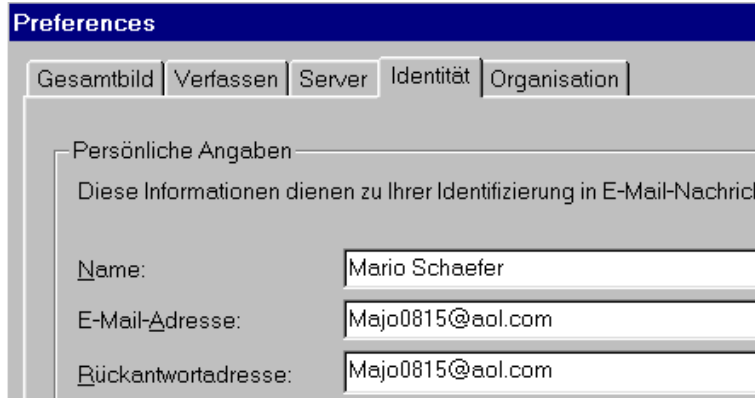
Klicken Sie im Dialogfenster *Preferences* auf die Registerkarte *Identität*.



In das Eingabefeld *Name* den eigenen Namen eintragen.

In das Eingabefeld *E-Mail-Adresse* die eigene Mail-Adresse eintragen.

In das Eingabefeld *Rückantwortadresse* die eigene Mail-Adresse eintragen.



Klicken Sie auf die Registerkarte *Server*.

In das Eingabefeld *POP3-Benutzername* die eigene Mail-Adresse eintragen.



Das Dialogfenster *Preferences* mit einem Klick auf den Button *OK* schließen.