

Einführung in Windows 95 (5)

Ein Programm starten

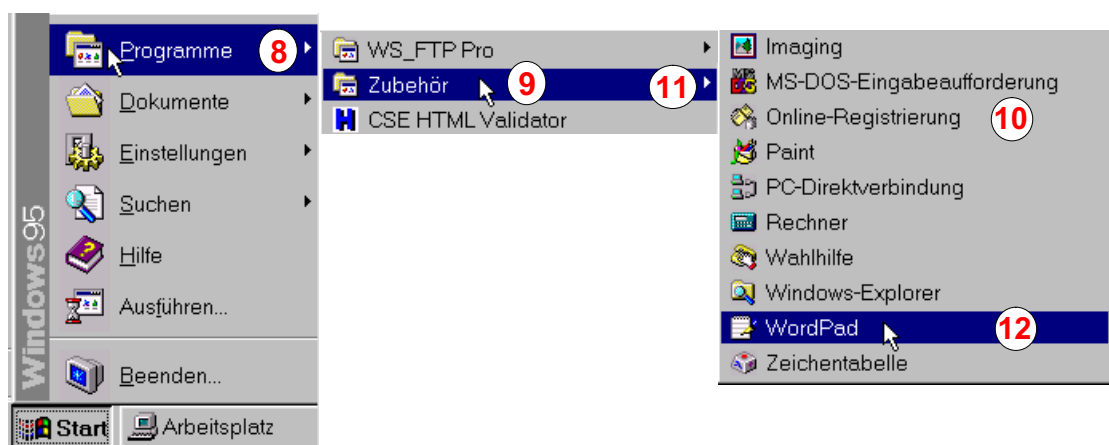
Schließen Sie alle Fenster auf dem Desktop, in der Taskleiste sehen Sie dann nur noch die Schaltfläche Start (1). Öffnen Sie das Fenster Arbeitsplatz durch Doppelklick auf das Desktop Symbol Arbeitsplatz (2). Minimieren Sie das geöffnete Fenster Arbeitsplatz (3).



Jetzt soll das Programm WordPad gestartet werden. Klicken Sie mit der Maus auf die Schaltfläche Start (4). Windows öffnet das Startmenü (5). Zeigen Sie mit der Maus auf den Startmenü-Eintrag Programme (6). Dieser Eintrag wird farblich hervorgehoben. Gleichzeitig öffnet ein Untermenü (7) mit den installierten Programmen. Ob ein Untermenü vorhanden ist, erkennen Sie an dem kleinen Pfeil, der nach rechts zeigt (8).



Bewegen Sie den Mauszeiger auf dem Menüeintrag Programme nach rechts über den kleinen Pfeil (8). Nachdem Sie mit dem Mauszeiger im Untermenü Programme angekommen sind, bewegen Sie die Maus auf den Untermenü-Eintrag Zubehör (9). Der Eintrag wird farblich hervorgehoben, und Windows öffnet ein weiteres Untermenü (10).



Bewegen Sie den Mauszeiger auf dem farblich unterlegten Menü-Eintrag Zubehör (9) nach rechts über den Pfeil (11). Bewegen Sie den Mauszeiger im Untermenü Zubehör (10) auf den Untermenü-Eintrag WordPad (12). Der Eintrag wird farblich hervorgehoben. Nach dem Anklicken der linken Maustaste wird das Programm WordPad gestartet.