

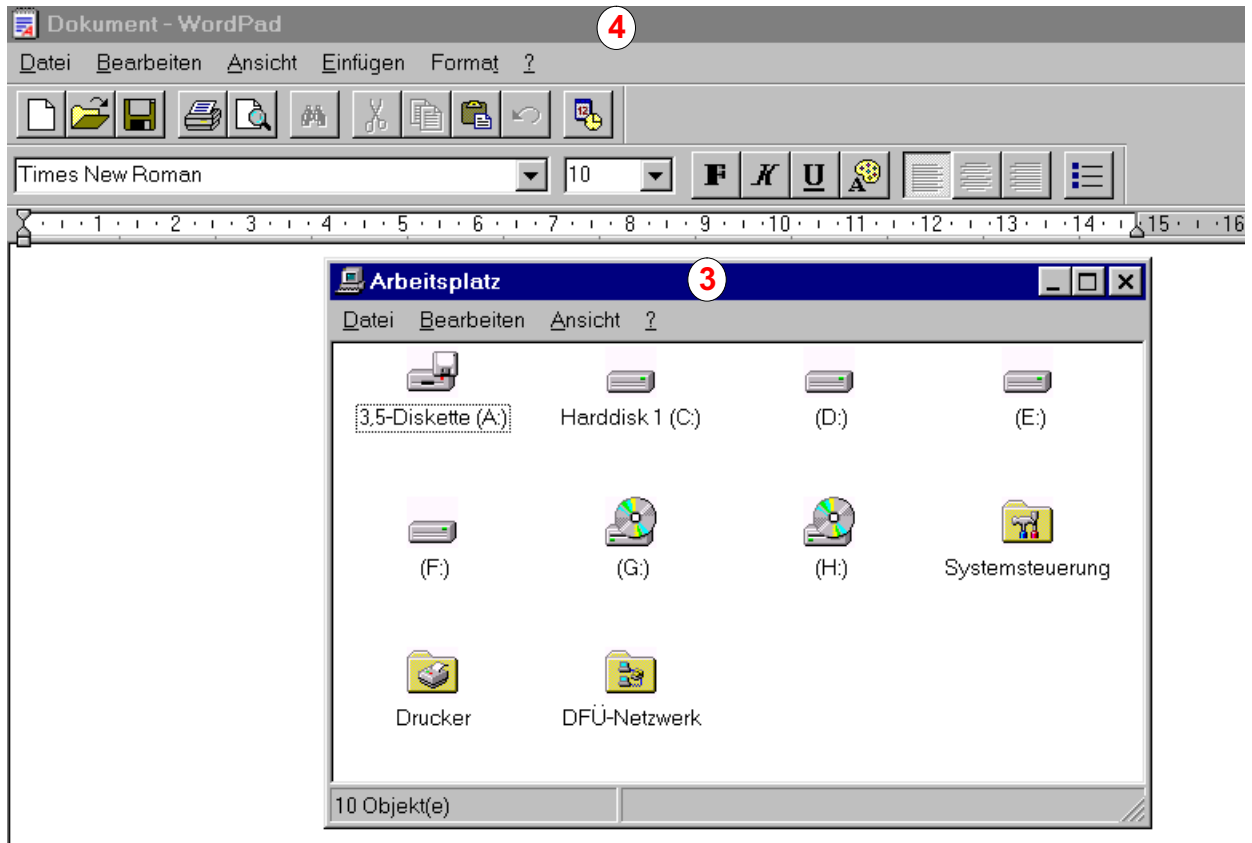
Einführung in Windows 95 (6)

Mit mehreren Programmen arbeiten (1)

Nachdem Sie das Programm WordPad gestartet haben, wird in der Titelleiste die Schaltfläche Dokument WordPad (1) angezeigt. Wenn Sie von diesem Programm wieder zum Fenster Arbeitsplatz wechseln wollen, klicken Sie in der Taskleiste auf die Schaltfläche Arbeitsplatz (2).



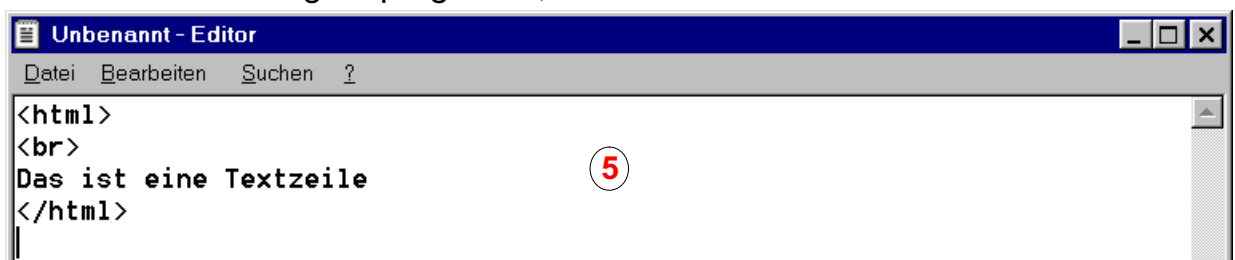
Das aktive Fenster auf dem Bildschirm ist jetzt das Fenster Arbeitsplatz. Sie erkennen dies an der blauen Farbe der Titelleiste (3). Das Fenster WordPad (4) ist inaktiv.



Starten Sie den Windows-Editor. Er befindet sich ebenfalls im Untermenü Zubehör (4).



Nach dem Programmstart zeigt Windows das Editor-Programmfenster (5) an. Der Editor ist ein einfaches Texteingabeprogramm, mit dem Sie kleine Texte erstellen können.



In der Taskleiste erhält jedes gestartete Programm, das sich minimieren lässt, eine Schaltfläche. Das z. Zt. aktive Programm erkennen Sie an der eingedrückten Fläche (6).

